

ワイシャツ&シャツガイド

白色・淡色・中間色ワイシャツ



一部濃色

開襟

襟無

- 色柄 ●白または淡色 ●ストライプ ●チェック
- 型 ●開襟 ●襟無し ●ポケット2ヶ所 ●胸元ワンポイント刺繍
- 素材 ●綿・ポリ混合の素材
- 色見本



ハンガー仕上
当店クリーニング



タタミ仕上
当店クリーニング

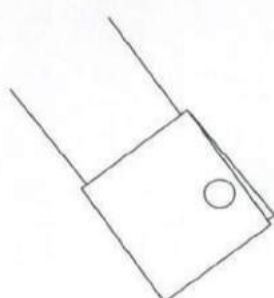
1点54円プラス

濃色・原色・特殊ワイシャツ



濃色

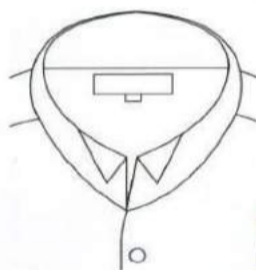
原色



ダブルカフス



ラインストーン付き



襟が少し折れ
曲がったシャツ

- 色柄 ●濃色 ●原色
- 素材 ●綿・ポリ混合の素材
- 色見本



ハンガー仕上
当店クリーニング



タタミ仕上
当店クリーニング

1点54円プラス

シャツ類



肩ベルト付き



前にひだ・フリルが
入ったシャツ

- ワッペン付 ●ドレスシャツ ●ボタン特殊品(金等)付き
- 素材 ●ウール・レーヨン・テンセル・麻・アセテート・
コールテン・厚地素材



タタミ仕上
当店クリーニング
通常価格

1点54円プラス